

**CARTE D'AERODROME**

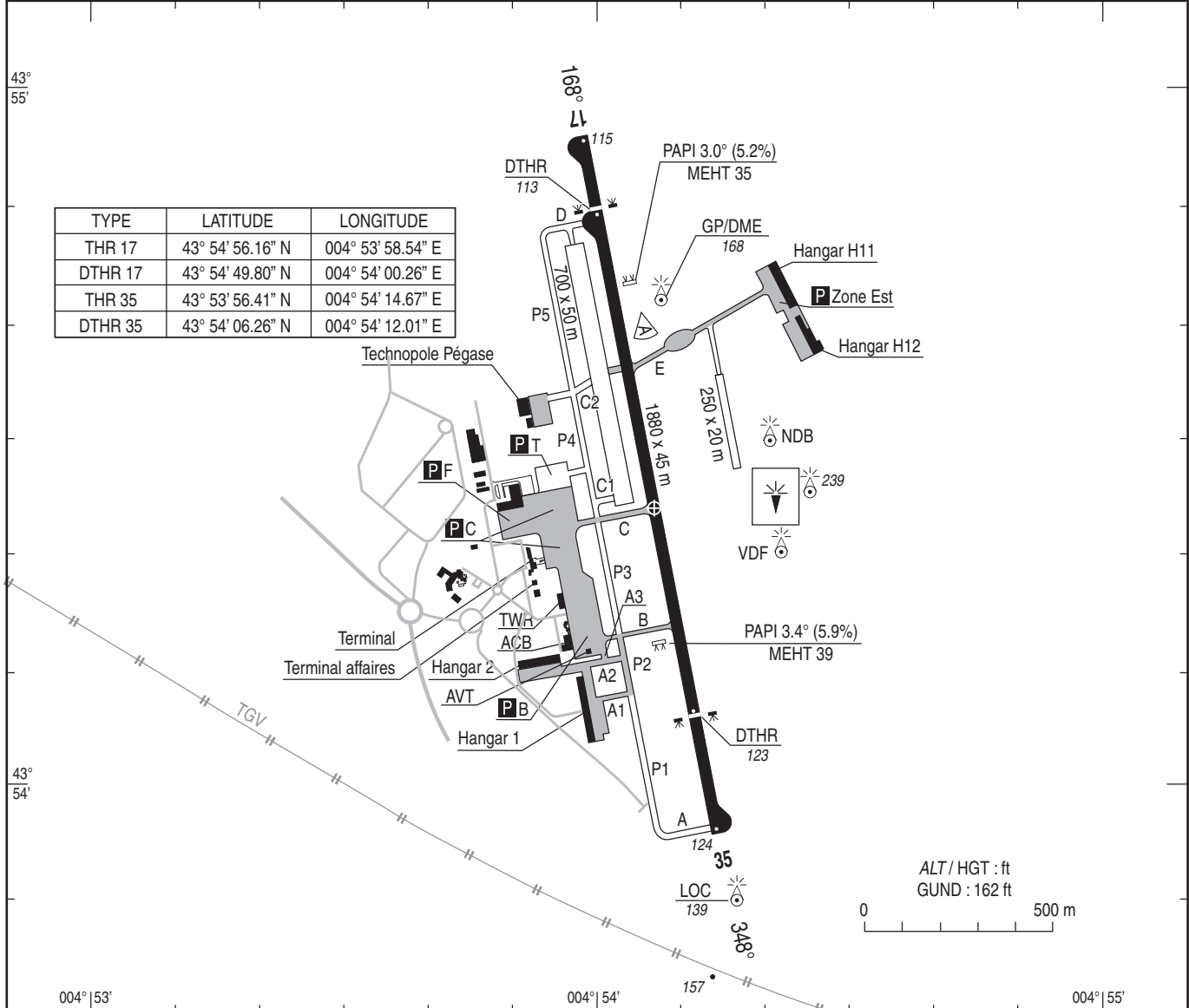
Aerodrome chart  
ALT AD : 124 (5 hPa)

Ouvert à la CAP  
Public air traffic

**AVIGNON CAUMONT**  
43 54 24 N - 004 54 07 E

ATIS 120.825 ☎ 04 90 84 32 84  
GND (SOL) : 121.750  
STAP : 122.6 ☎ 04 90 84 32 96 (HN, absence ATS : PPR exploitant AD avant 1700 / with PPR AD operator before 1700)  
ATS : ETE / SUM : LUN-VEN / MON-FRI : 0430-1930, SAM / SAT : 0430-1900, DIM / SUN : 0600-1930  
HIV / WIN : LUN-VEN / MON-FRI : 0600-2000, SAM / SAT : 0600-1800, DIM / SUN : 0700-2000  
Extensions d'horaires connues sur ATIS AVIGNON / SKED extensions known on AVIGNON ATIS  
☎ 04 90 84 32 71 - FAX : 04 90 84 32 70  
BRIA : MARSEILLE (voir/see AIP GEN 3.1.5)  
AVT : 100LL - JET A1 - Lubrifiants / Lubricants : NIL.  
LUN-VEN / MON-FRI : 0630-1800, SAM, DIM et JF / SAT, SUN and HOL : 0700-1600, hors HOR / out of SKED : ☎ 04 90 81 51 31.  
Automate AVGAS HOR ATS uniquement, carte BP / Dispenser AVGAS ATS SKED only, BP card.  
Péril animalier / Wildlife strike hazard : Occasionnel / Random.

VAR  
1°E  
(10)



TYPE	LATITUDE	LONGITUDE
THR 17	43° 54' 56.16" N	004° 53' 58.54" E
DTHR 17	43° 54' 49.80" N	004° 54' 00.26" E
THR 35	43° 53' 56.41" N	004° 54' 14.67" E
DTHR 35	43° 54' 06.26" N	004° 54' 12.01" E

RWY	BALISAGE/Lighting		TORA	TODA	ASDA	LDA	NATURE Surface	RESIST. Strength	MINIMUM TKOF (RVR : m)			
	APCH	RWY							CAT A	CAT B	CAT C	CAT D
17	NIL	LIH/LIL	1880	1880	1880	1680	Revêtu	38 F/C/W/T	250*	250*	250*	-
35	NIL	LIH/LIL	1880	1880	1880	1570	Paved		250*	250*	250*	-
*Absence ATS : HJ 400 m HN 800 m												

**BALISAGE /Lighting :**  
RWY 17 et 35 : DTHR - Extrémité HI/BI  
PCL/STAP : PPR exploitant par FAX  
  
RWY 17 and 35 : DTHR - RWY far end LIH/LIL  
PCL/STAP : PPR from operator by FAX

**OBSERVATIONS/Remarks :**  
Présence d'un obstacle massif (ligne TGV) au décollage QFU 168° à 2200 m du lâcher des freins, ALT 157 ft.  
STAP : paramètres disponibles : vent, VIS, RVR, base des nuages, T, DP, QNH, QFE.  
AD équipé d'une visualisation radar (voir AD 1.0).  
  
TKOF : massive obstacle (high speed train railway) QFU 168° at 2200 m from brakes off, ALT 157 ft.  
STAP : available data : wind, VIS, RVR, cloud base, T, DP, QNH, QFE.  
AD equipped with radar display (see AD 1.0).

DATA

AVIGNON CAUMONT

**POINTS / REPERES ESSENTIELS DES PROCEDURES CONVENTIONNELLES**

*Way-points / Conventional procedures main fixes*

<b>IDENTIFICATION / FONCTION</b> <i>Identification / Function</i>	<b>COORDONNEES</b> <i>Coordinates</i>
CM IAF ILS y, LOC y et / and NDB	Voir / See AD2 - LFMV.19
ORG IAF ILS z et / and LOC z	44°08'45.1" N - 004°51'25.9"E
IF 3200 ft ILS z et / and LOC z	44°06'25.8" N - 004°50'51.8" E
FAF/FAP ILS z et / and LOC z	44°03'57.8" N - 004°51'32.0" E
FAF/FAP ILS y et / and LOC y	43°59'30.7" N - 004°52'44.3" E

**APPROCHE AUX INSTRUMENTS**

**AVIGNON CAUMONT**

Instrument approach

CAT A B C

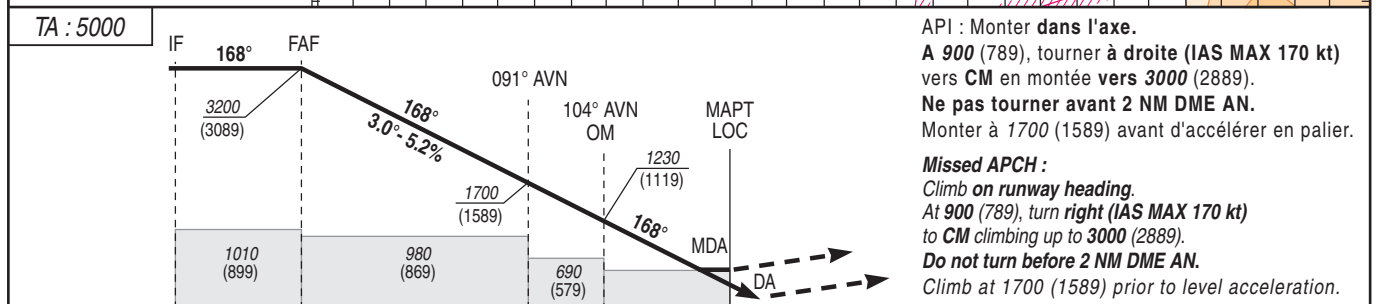
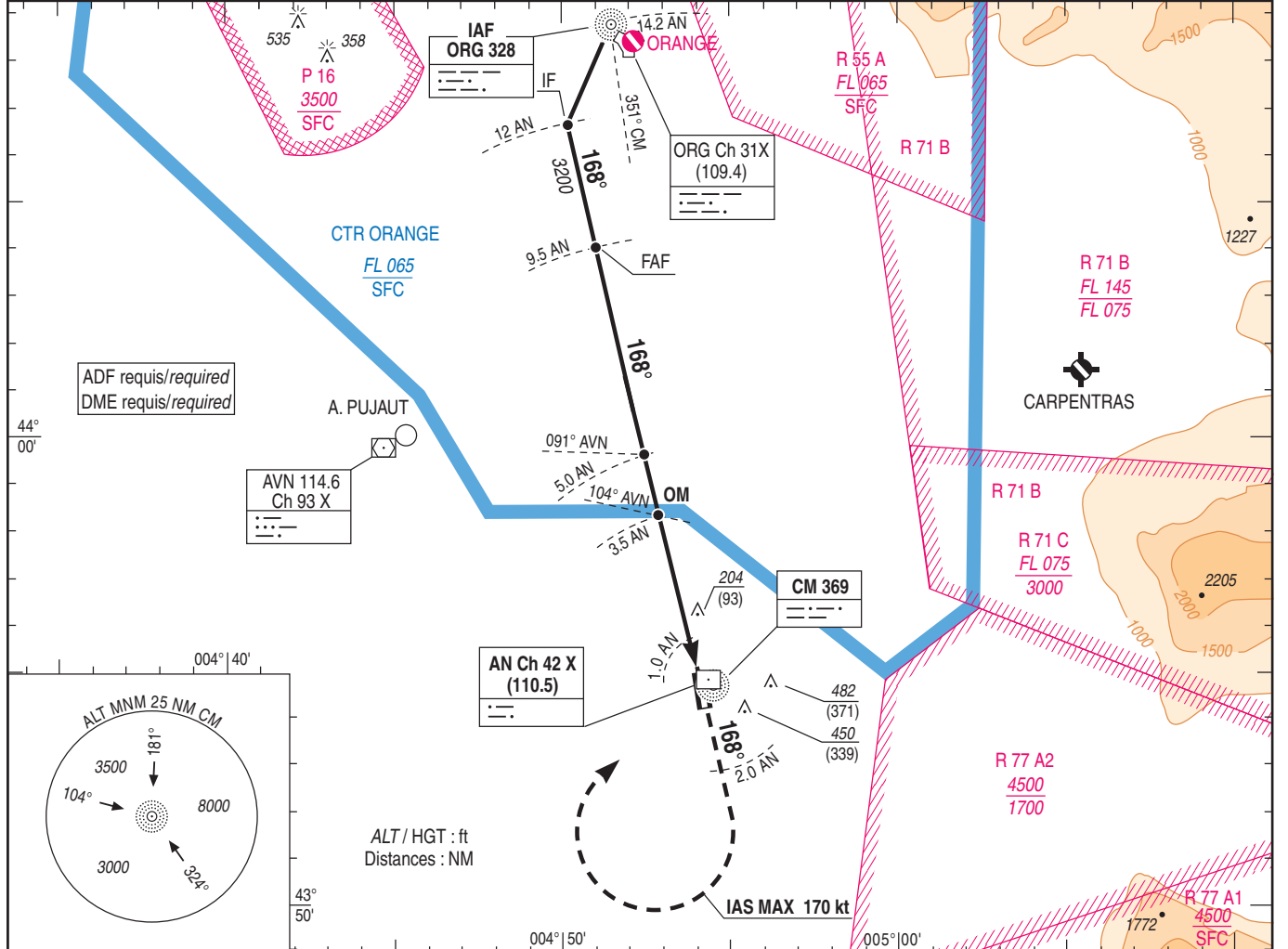
ALT AD : 124, DTHR : 111 (4 hPa)

ILS z ou/or LOC z RWY 17

ATIS AVIGNON : 120.825  
 APP : PROVENCE Approche/Approach 131.225 - 120.2(1) - 129.475(1)(s) - 132.3(s)  
 ORANGE Approche/Approach 118.925  
 TWR : AVIGNON Tour/Tower 122.6(2)  
 GND (SOL) : 121.750

(1) Sur instruction du CTL / On ATC instruction  
 (2) Absence ATS : A/A FR seulement. Obtenir QNH local sur STAP  
 A/A FR only. Obtain local QNH on STAP

ILS - DME AN 110.5  
 RDH : 49  
 VAR 1°E  
 (10)



API : Monter dans l'axe.  
 A 900 (789), tourner à droite (IAS MAX 170 kt) vers CM en montée vers 3000 (2889).  
 Ne pas tourner avant 2 NM DME AN.  
 Monter à 1700 (1589) avant d'accélérer en palier.

**Missed APCH :**  
 Climb on runway heading.  
 At 900 (789), turn right (IAS MAX 170 kt) to CM climbing up to 3000 (2889).  
 Do not turn before 2 NM DME AN.  
 Climb at 1700 (1589) prior to level acceleration.

MNM AD : distances verticales en pieds, RVR et VIS en mètres. / Vertical distances in feet, RVR and VIS in metres. REF HGT : ALT DTHR

CAT	ILS z		LOC z OCH : 326		OCH ILS	CAT	MVL / Circling <sup>(1)</sup>		STAP : paramètres disponibles : vent, VIS, base des nuages, T, DP, QNH, QFE. available data : wind, VIS, cloud base, T, DP, QNH, QFE.
	DA (H)	RVR	MDA (H)	RVR			MDA (H)	VIS	
A	320 (200)				188	A	780 (660)	1500	<b>DME AN</b> NM 9 8 7 6 5 4 3 2 ALT 3040 2710 2380 2050 1720 1400 1070 750 (HGT) (2929) (2599) (2269) (1939) (1609) (1289) (959) (639)
B	320 (200)	1200	450 (330)	1500	198	B	780 (660)	1600	
C	320 (210)				208	C	880 (760)	2400	

Observations/Remarks : (1) Circuit AD RWY 35 : droite. / RWY 35 : right hand circuit.

OM - DTHR	3.3 NM	70 kt	85 kt	100 kt	115 kt	130 kt	145 kt	160 kt
VSP (ft/min)		370	450	530	610	690	770	850

**APPROCHE AUX INSTRUMENTS**

**AVIGNON CAUMONT**

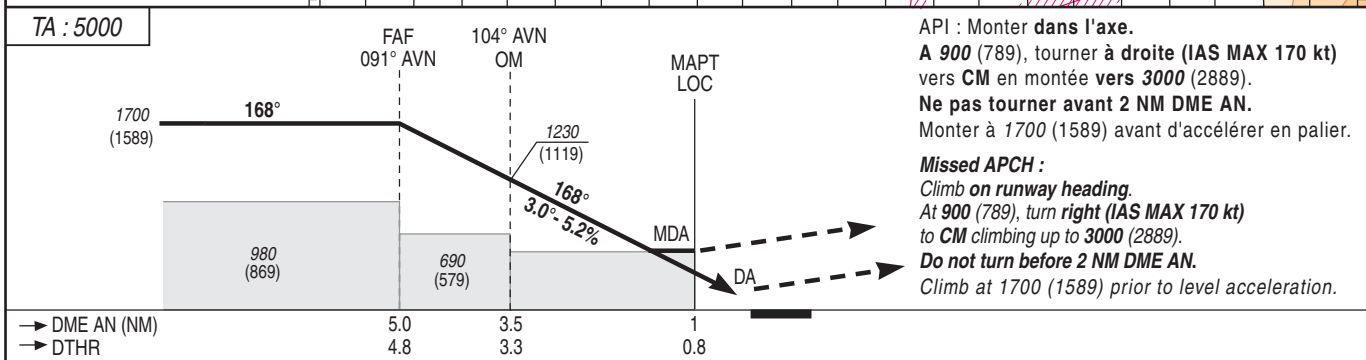
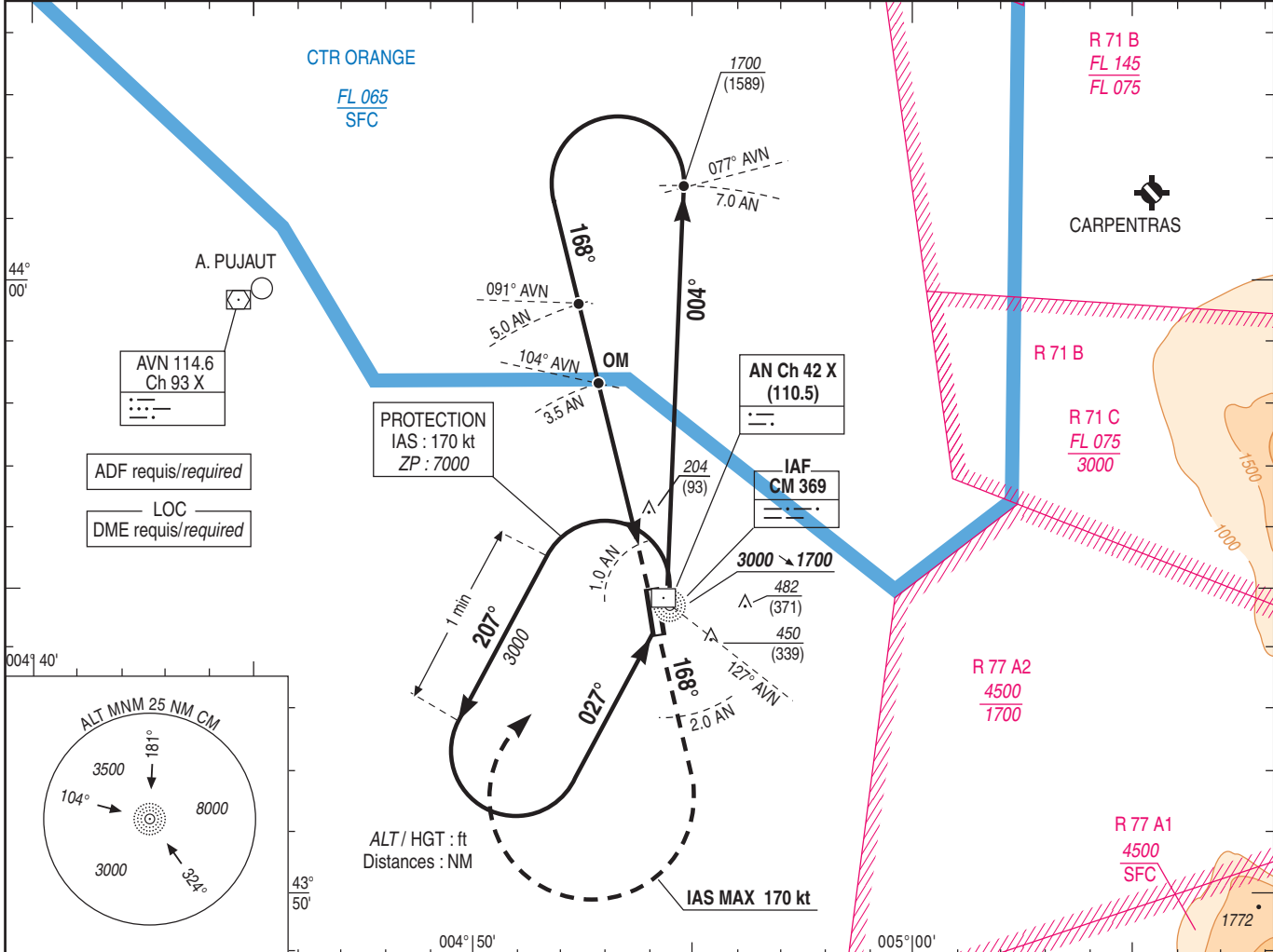
Instrument approach

CAT A B C

ALT AD : 124, DTHR : 111 (4 hPa)

ILS y ou/or LOC y RWY 17

ATIS AVIGNON : 120.825 APP : PROVENCE Approche/Approach 131.225 - 120.2(1) - 129.475(1)(s) - 132.3(s) ORANGE Approche/Approach 118.925 TWR : AVIGNON Tour/Tower 122.6(2) GND (SOL) : 121.750	(1) Sur instruction du CTL / On ATC instruction (2) Absence ATS : A/A FR seulement. Obtenir QNH local sur STAP A/A FR only. Obtain local QNH on STAP	ILS - DME AN 110.5 RDH : 49	VAR 1°E (10)
--	--	-----------------------------------	--------------------



API : Monter dans l'axe.  
**A 900 (789), tourner à droite (IAS MAX 170 kt) vers CM en montée vers 3000 (2889). Ne pas tourner avant 2 NM DME AN.**  
 Monter à 1700 (1589) avant d'accélérer en palier.  
**Missed APCH :**  
 Climb on runway heading.  
 At 900 (789), turn right (IAS MAX 170 kt) to CM climbing up to 3000 (2889).  
**Do not turn before 2 NM DME AN.**  
 Climb at 1700 (1589) prior to level acceleration.

MNM AD : distances verticales en pieds, RVR et VIS en mètres. / Vertical distances in feet, RVR and VIS in metres. REF HGT : ALT DTHR

CAT	ILS y <sup>(1)</sup>		LOC y OCH : 326		OCH ILS	MVL / Circling <sup>(2)</sup>		DME AN	
	DA (H)	RVR	MDA (H)	RVR		MDA (H)	VIS		
A	320 (200)				188	A	780 (660)	1500	NM 5
B	320 (200)	1200	450 (330)	1500	198	B	780 (660)	1600	ALT 1720 1400 1070 750
C	320 (210)				208	C	880 (760)	2400	(HGT) (1609) (1289) (959) (639)

Observations/Remarks : (1) En l'absence d'information du DME AN, la procédure ILS y reste possible en utilisant le VOR AVN pour la définition des différents repères. API: ignorer la mention "Ne pas tourner avant 2 NM DME AN". (2) Circuit AD RWY 35 : droite.  
 (1) Without DME AN information, ILS y procedure is possible, the markers being then defined by VOR AVN.  
 Missed APCH: ignore mention "Do not turn before 2 NM DME AN". (2) RWY 35 : right hand circuit.

OM - DTHR	3.3 NM	70 kt	85 kt	100 kt	115 kt	130 kt	145 kt	160 kt
VSP (ft/min)		370	450	530	610	690	770	850

**APPROCHE AUX INSTRUMENTS**

**AVIGNON CAUMONT**

Instrument approach

CAT A B C

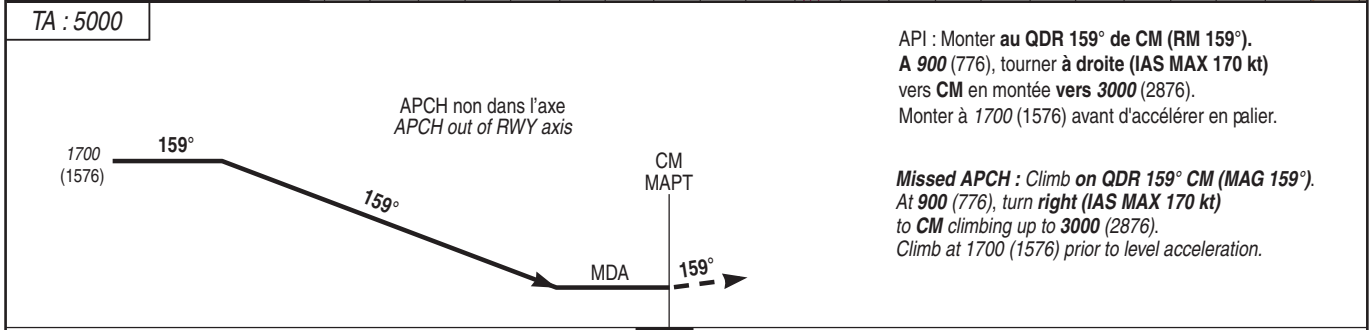
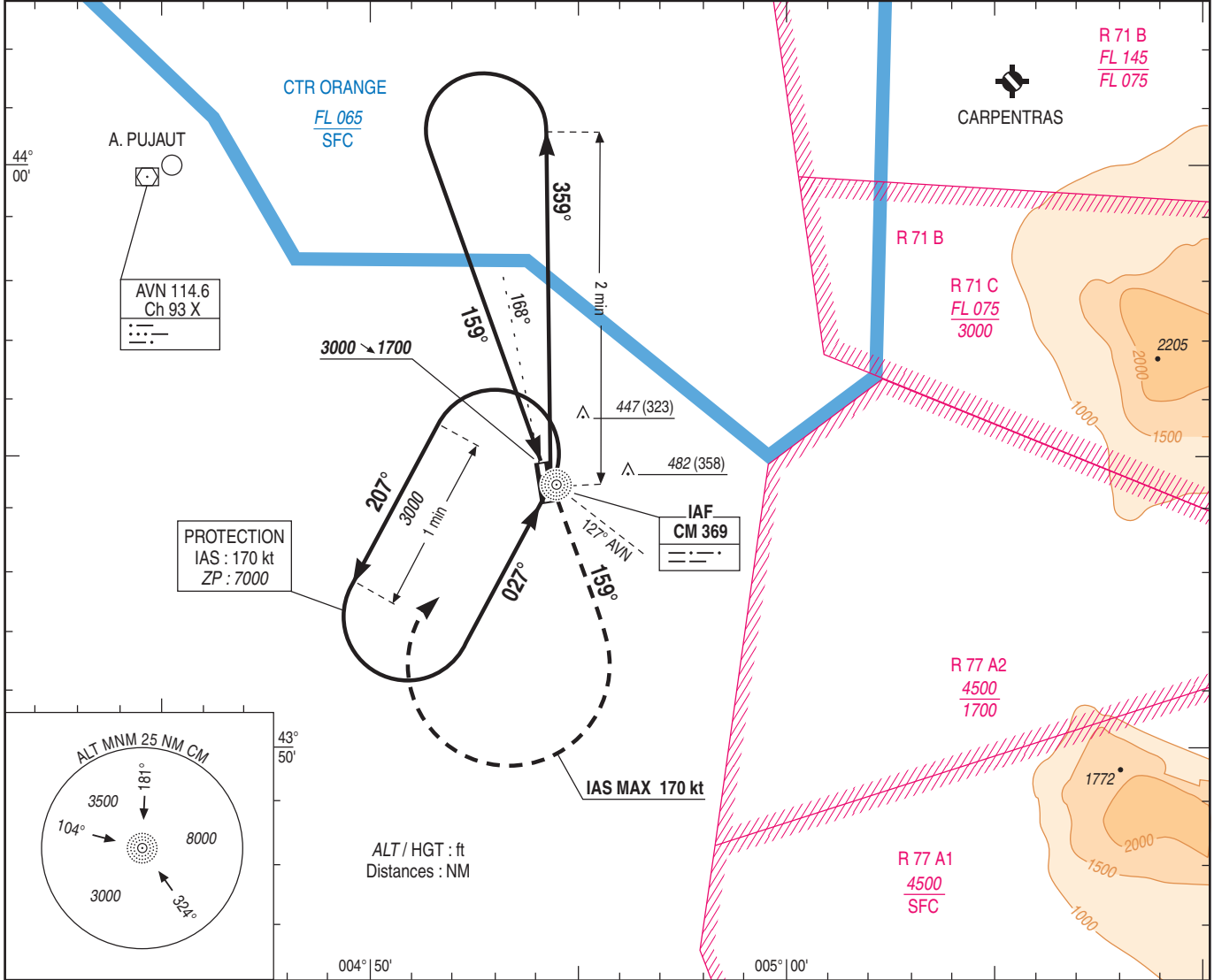
ALT AD : 124 (5 hPa), DTHR : 111

NDB RWY 17

ATIS AVIGNON : 120.825  
 APP : PROVENCE Approche/Approach 131.225 - 120.2(1) - 129.475(1)(s) - 132.3(s)  
 ORANGE Approche/Approach 118.925  
 TWR : AVIGNON Tour/Tower 122.6(2)  
 GND (SOL) : 121.750

(1) Sur instruction du CTL / On ATC instruction  
 (2) Absence ATS : **A/A** FR seulement. Obtenir QNH local sur STAP  
**A/A** FR only. Obtain local QNH on STAP

VAR  
1°E  
(10)



MNM AD : distances verticales en pieds, RVR et VIS en mètres./Vertical distances in feet, RVR and VIS in metres. REF HGT : ALT AD

CAT	NDB OCH : 622		MVL / Circling <sup>(1)</sup>		STAP : paramètres disponibles : vent, VIS, RVR, base des nuages, T, DP, QNH, QFE. available data : wind, VIS, RVR, cloud base, T, DP, QNH, QFE.
	MDA (H)	RVR	MDA (H)	VIS	
A	750 (630)	2900	780 (660)	2900	
B			780 (660)		
C			880 (760)		

Observations/Remarks : (1) Circuit AD RWY 35 : droite./ RWY 35 : right hand circuit.



**APPROCHE AUX INSTRUMENTS**

**AVIGNON CAUMONT**

Instrument approach

CAT A B C

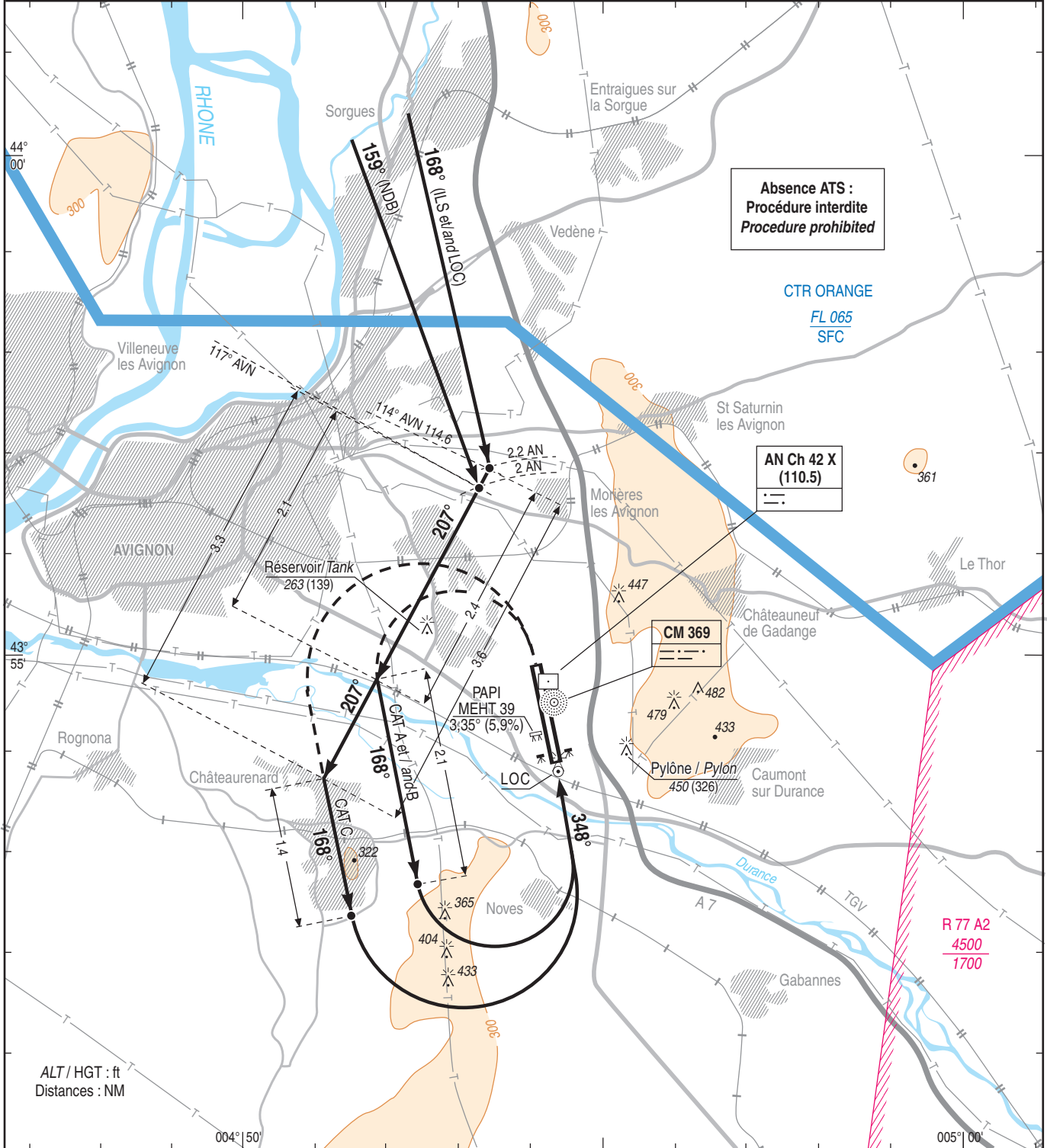
ALT AD : 124 (5 hPa), DTHR : 123

VPT RWY 35

ATIS AVIGNON : 120.825  
 APP : PROVENCE Approche/Approach 131.225 - 120.2(1) - 129.475(1)(s) - 132.3(s)  
 ORANGE Approche/Approach 118.925  
 TWR : AVIGNON Tour/Tower 122.6  
 GND (SOL) : 121.750

VAR  
1°E  
(10)

(1) Sur instruction du CTL / On ATC instruction



REF HGT : ALT AD

CAT	VPT suite/after ILS et/and LOC		VPT suite/after NDB	
	MDA (H)	VIS	MDA (H)	VIS
A	750 (630)	1500	750 (630)	2900
B	750 (630)	1600	750 (630)	2900
C	850 (730)	2400	850 (730)	2900

Observations/Remarks : Circuit AD RWY 35 : droite. / RWY 35 : right hand circuit.